



**Bürgermeister**  
der  
STADTGEMEINDE  
YBBS AN DER DONAU, NÖ

Hauptplatz 1  
3370 Ybbs an der Donau  
Telefon: (07412) 52612  
Fax: (07412) 52612 - 556

Zahl: I/9-5/Reu/14-67

21. Oktober 2014

**Betrifft: Behindertenparkplatz Götttsbach am Parkplatz vor dem Friedhof**

## Verordnung

Gemäß § 43 Abs. 1 lit. d in Verbindung mit § 94 d, der Straßenverkehrsordnung 1960, BGBl. 159 in der derzeit geltenden Fassung werden folgende Verkehrsbeschränkungen verfügt:

1. Am Parkplatz vor dem Friedhof in Götttsbach wird ein Parkplatz gemäß beiliegendem Plan als Behindertenparkplatz ausgeführt. Für diesen neu geschaffenen Behindertenparkplatz gilt ein Halte- und Parkverbot ausgenommen dauernd stark gehbehinderte Personen und ist dies mit dem Verkehrszeichen gemäß § 52 lit a, Ziff. 13b („HALTEN UND PARKEN VERBOTEN“) mit der Zusatztafel gemäß § 54 Abs. 5 lit. h „ausgenommen dauernd stark gehbehinderte Personen“ kundzumachen und tritt mit deren Anbringung in Kraft.

Der Bürgermeister:

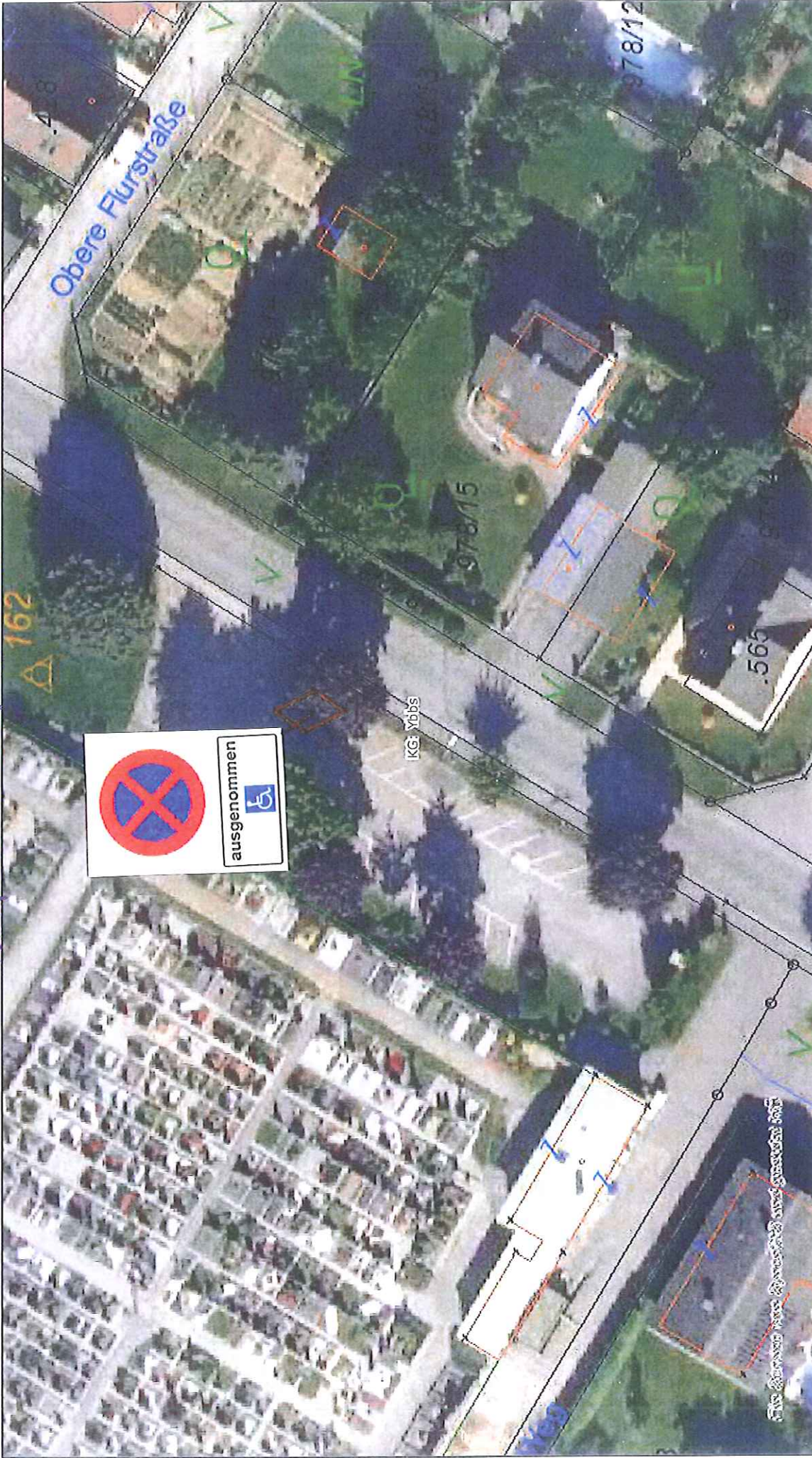
Alois Schroll

angeschlagen am:

abgenommen am:



Parkplatz Friedhof Götttsbach

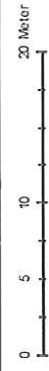


Lageplan

Stadtgemeinde Ybbs an der Donau  
 3370 Ybbs an der Donau, Hauptplatz 1  
 07412/52612  
 stadtgemeinde@ybbs.at

Beilage zur Verordnung vom 21.10.2014,  
 Zahl: I/9-5/Ren/14-67

Plotdatum: 14.10.2014  
 Erstellt durch: Ybbs Gdeamt  
 Maßstab (im Original): 1:500



Copyright: DKM - (c) Bundesamt für Eich- und Vermessungswesen  
 HINWEIS: Rechtsanspruch aus dieser Darstellung nicht ableitbar!